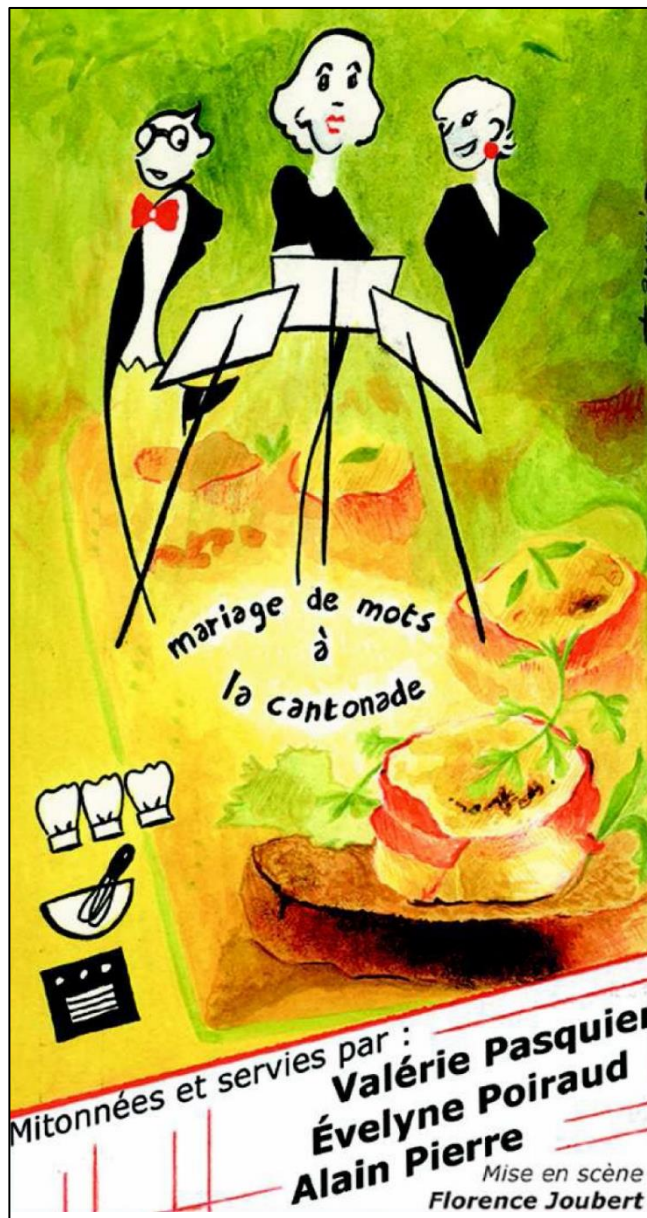


# Le Bouffadon COMPAGNIE

présente

## Bouchées à la rime

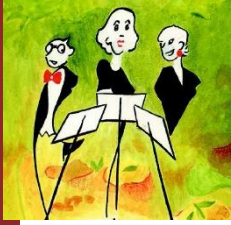
Lecture Tonique Musicale



## Dossier de présentation

Le spectacle	p. 1
Notes d'intention	p. 3
Note de mise en scène	p. 4
CV artistes	p. 5
La compagnie	p. 8
A domicile	p. 9
Contacts	p. 10





## « Bouchées à la rime »

Spectacle et gastronomie

Mitonnée et servie par :

Valérie Pasquier, Évelyne Poiraud et Alain Pierre

Mise en scène: Florence Joubert

### Dégustation de mots

A table : extraits de pièces de théâtre, romans, nouvelles, chansons du répertoire classique et contemporain

Du mariage de ces mots dits à la cantonade, naîtra le subtil, agréable et émoustillant enivrement procuré par ces propos tantôt légers, poétiques, grinçants, drôles, décalés, sensuels...

### Gastronomie, gourmandises et secrets de cuisine

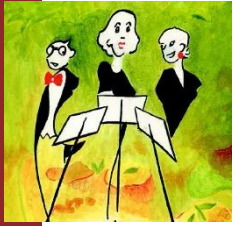
Avec des auteurs tels que Giono, Zola, Flaubert et bien d'autres, il y avait largement de quoi faire saliver le spectateur. Celui-ci pourrait presque fermer les yeux et écouter la balade gastronomique, comme on écouterait une pièce... radiophonique. Sauf que les trois acolytes, tirés à quatre épingles derrière leur pupitre, sont de surcroît, comiques à observer ! C'est bien avec ce parti pris, que nous avons fait de ces lectures jouées, un spectacle à part entière.

Durée du spectacle : 50 minutes environ

*Conditions techniques et financières : voir auprès de la Compagnie*

**Le spectacle**





## Le spectacle

### Extraits de pièces de théâtre, romans, nouvelles, chansons du répertoire classique et contemporain

ERASME

La civilité puérile à table

P.DELERM

La première gorgée de bière

Le paquet de gâteaux du dimanche matin

OFFENBACH

Couplets du pâté

J.GIONO

Le goût du bonheur

Le printemps

Le Lièvre et le chevreau

R.QUENEAU

Instant fatal

Le repas ridicule

M.BARBERY

Une gourmandise

Le cru

E.ZOLA

L'assommoir

La fête à Gervaise

OFFENBACH

Le grill

P.DELERM

La première gorgée de bière

Banana split

J.HARRIS

Le chocolat

J.PREVERT

La grasse matinée

G.FLAUBERT

L'éducation sentimentale

Le roman de la table

J.TARDIEU

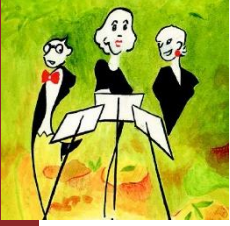
Théâtre de chambres

Conversation sinfionetta

OFFENBACH

Couplets du Thé





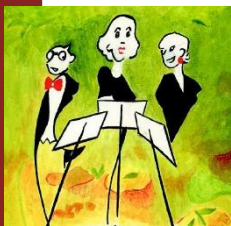
## Notes d'intention

C'est par la résonance des mots, la rythmique des phrases, la cadence du phrasé que l'humeur des extraits choisis sera révélée. Un accord naîtra de ces voix parlées, scandées, chantées, tintées parfois d'une ambiance sonore ou instrumentale.

Les lecteurs interprètes, deux comédiennes et un musicien comédien, incarneront des personnages aux allures et au jeu plutôt sobres, tels des concertistes, prêtant leurs voix pour que résonnent pleinement la beauté du texte et l'intensité des mots.

Chacun des extraits sera servi comme un met authentique et délicat. Et c'est du mariage de ces mots dits à la cantonade, que naîtra le subtil, agréable et émoustillant enivrement procuré par ces propos tantôt légers, poétiques, grinçants drôles, décalés, sensuels, charnels...





Dans « Bouchées à la rime », il n'est question que de gastronomie, de gourmandises et de secrets de cuisine... Avec des auteurs tels que Giono, Zola, Flaubert et bien d'autres, il y avait largement de quoi faire saliver le spectateur !

Le travail de direction d'acteurs, a consisté à créer des « ponts », entre le sens, ou tout simplement la musicalité du texte, et les propositions sensibles d'interprétation des comédiens. Autrement dit, en partant soit du propos écrit, soit de la phonétique des mots.

Orchestrer un spectacle où les acteurs lisent leurs partitions, comme en musique, a nécessité une recherche vocale, rythmique et mélodique, particulièrement inventive. Les mots et les voix, pour une fois, devaient l'emporter sur l'image, avec finesse. Dans « Bouchées à la rime », le spectateur pourrait presque fermer les yeux et écouter la balade gastronomique, comme on écouterait une pièce... radiophonique !

Sauf que : les trois acolytes, tirés à quatre épingles derrière leur pupitre, sont de surcroît, comiques... à observer !  
C'est bien avec ce parti pris, que nous avons fait de ces lectures jouées, un spectacle à part entière !

Florence Joubert







### **Valérie Pasquier - Comédienne**

Elève au conservatoire de Lyon, elle se forme aussi auprès de Christian Rist, Erard Steifel, New York University. Elle étudie aussi le chant classique, la danse contemporaine avec des chorégraphes de la School for new dance développement à Amsterdam et se forme à la technique marionnettique avec Alain Recoïn et François Lazarro. Elle participe ensuite à deux spectacles de marionnette.

Elle travaille comme comédienne sur Paris puis sur Nantes avec de nombreux metteurs en scène : Alain Françon, Carlo Boso, Patrick Karl, Dominique Pompougnac, Danielle Maxen, Patrick Conan, Guillaume Van't'hoff, Odile Bouvais.

Passionnée depuis toujours par la langue Anglaise, elle a la chance de pouvoir étudier le théâtre dans le cadre de New York University et de travailler sur plusieurs spectacles bilingues : le Bourgeois gentilhomme, Six animaux en quête d'audience et Polly goes to Paris. Elle joue aussi des spectacle en langue anglaise.

### **Evelyne Poiraud - Comédienne - Metteure en scène**

Comédienne, metteure en scène, Evelyne Poiraud fait son entrée dans le monde du spectacle en 1982, en créant une des toutes premières compagnies de théâtre professionnelle de la Vendée. Après cinq années de créations et de tournées dans le Grand Ouest (plus de 500 représentations au service de sept créations jeunes publics et tous publics) elle part à Paris pour intégrer l'École Internationale de Théâtre Mime Mouvement Jacques Lecoq, dont elle sortira diplômée. Elle suivra aussi les pas des initiées-és au Théâtre du Soleil avec Philippe Hottier et sa femme Sophie pendant plusieurs années.

Dès sa sortie de l'École, elle interprétera des textes du répertoire contemporain et classique : Faulkner, Cami, Foissy, Léautier, Topor... avec le Théâtre de L'Eclipse sous la direction de Christian Jehanin et Imagin'action cie du regard sous la direction de Philippe Pastot pour l'essentiel. Et aussi lors de son retour en Pays de Loire dans les années 2000, Molière, Calaferte, Bonal... avec le Théâtre du Chêne Vert.

En 2003 elle crée Le Bouffadou Cie dont elle signe ou co-signe la mise en scène de toutes les créations, principalement des textes d'auteurs contemporains : Karin Serres, Olivier Balazuc....,



montages de textes et adaptations d'albums jeunesse et œuvres littéraires. Elle conçoit également des lectures publiques et lectures spectacles : littérature, poésie, théâtre...

Elle obtient 2 labellisations pour 2 de ses spectacles, l'un délivré par la Mission centenaire 14-18, l'autre par le comité de la Fête de la science.

Parallèlement elle assure l'encadrement d'ateliers théâtre aussi bien en milieu scolaire, loisirs que pour des formations professionnelles, associant différentes techniques du travail corporel, de la voix, de l'énergie, du jeu d'acteur, au service d'un propos, d'une œuvre, ou d'une problématique.

### **Alain Pierre – Musicien - Comédien**

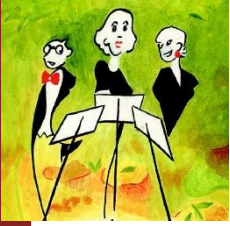
Au conservatoire de Nantes, Alain Pierre étudie l'écriture musicale (harmonie, contrepoint, composition) avec le compositeur Christian Villeneuve puis au CIM au côté d'Ivan Jullien, il étudie la composition, l'arrangement et écrit de nombreuses musiques pour la scène (théâtre et spectacles musicaux), le big band et le cinéma.

Musicien de jazz, il joue du saxophone (ténor, soprano, alto, baryton), de la flûte traversière et de la clarinette basse. Il étudie avec François Jeanneau, Michel Roques, Sylvain Beuf, Michel Goldberg, Louis Sclavis.

En 1983 il crée à Nantes un spectacle musical comique avec lequel il tourne durant dix ans : « Victor Racoin » (Festival d'Avignon, Nyon, Festival Juste pour Rire de Montréal...). En 1995 il fonde la compagnie LES PETITES AFFAIRES pour créer des spectacles musicaux dont il signe les musiques de 1995 à 2016 : 5 spectacles, 600 représentations (Festival d'Avignon, Namur, Aurillac...). En 1999 il entre à la Cie du Rire Médecin, comme clown-musicien. Il dirige l'orchestre des clowns lors des 10 ans de la Cie au Magic -Mirror de Paris.

En 2004 il fonde « LES 5000 DOIGTS DU DR. K » un 7tet de Jazz qui reprend la musique de John Kirby et les musiques de dessins animés des années 30/40. La formation enregistre un Cd en 2010 avec en invité le clarinettiste Laurent Dehors. Il crée en 2012, avec cet orchestre, le spectacle « Cartoon Frénésie » où la formation joue en se synchronisant à des images de dessins animés de Tex Avery ; et en 2019 « L'Affaire Moussorgsky » basée sur l'œuvre « Les Tableaux d'une exposition » de Modeste Moussorgsky (au Philharmonie de Paris en septembre 2019).





Parallèlement à sa carrière de musicien, Alain Pierre a fait des études d'Histoire de l'Art. Il enseigne la création sonore dans le cadre du Diplôme des Métiers d'Arts section régisseurs son au Lycée Paul Poiré, à Paris.

### **Florence Joubert - Metteure en scène – Direction d'acteurs**

Après une formation de musicienne, elle fait ses premiers pas sur scène à la MCLA de Nantes en 1984, dans une comédie musicale sur St Germain des Prés, avec Mouloudji. Elle joue ensuite avec plusieurs Compagnies théâtrales de l'Ouest des auteurs tels que Tchekhov, Gably, Minyana, Ionesco, Anouilh , Voltaire, Shakespeare...

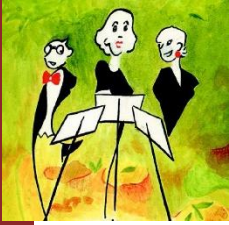
Au cinéma, elle travaille sous la direction de Roger Planchon, Pierre Arcady, Xavier Durringer...

Elle fonde la Compagnie A Toute Vapeur à Nantes en 2000, pour créer un premier solo clownesque, « Marie Krastine », mis en scène par Tayeb Hassini (du Rire médecin).

Elle est de plus en plus sollicitée pour la direction d'acteurs de spectacles musicaux, ou destinés au jeune public : « Les Petites Affaires » (Festival d'Avignon 97, 99 et 2004), « Les poules » d'après John Yoeman et Quentin Blake, « Petites Misères et grandes Amours » (Festival Chalon sur S. 99), « Les Zéphirologistes », « L'ananas », « Les voisins duo », « L Affaire Moussorgsky »...

Et en particulier avec Le Bouffadou Cie : « Bouchées à la rime », « La Gazette du potager », « Rendez-vous scène de crime ».





## La compagnie

**Le Bouffadou Cie** est créée en février 2003 à l'initiative d'Evelyne Poiraud comédienne diplômée de l'École internationale de théâtre mime et mouvement Jacques Lecoq, metteuse en scène et directrice artistique détentrice d'une licence professionnelle artistique et culturelle.

**Nos convictions** se conjuguent avec accessibilité, diversité, ouverture, échange ...

**Nos spectacles** abordent des thématiques variées telles que l'environnement, la parentalité, l'égalité femmes-hommes, les comportements humains. Ils sont aussi un moyen de vulgarisation historique, scientifique.

**Nous œuvrons** à la découverte des textes d'auteurs-es de théâtre, de littérature, de poésie...

**La lecture est au cœur même du travail de notre compagnie** de théâtre.

L'identité de la compagnie s'est construite à travers la création de textes d'auteurs-s contemporains : lecture-spectacle, ciné-lecture, lecture-théâtre, spectacles...

**Nos créations voyagent** aussi bien dans des lieux scéniques, des médiathèques, établissements scolaires, librairies, cinémas, ou tout autre lieu intime ou insolite, prêt à accueillir des histoires (appartements, jardins, gites, musées...).

Le Bouffadou Cie est une **compagnie reconnue dans sa démarche artistique et pédagogique** notamment auprès de la DRAC Pays de la Loire, de la Direction des Services Départementaux de l'Éducation Nationale de la Vendée et de Loire Atlantique, le REAPP (Réseau d'Écoute, d'Appui et d'Accompagnement des Parents) de Vendée, la CAF (Caisse d'Allocations Familiales) de Vendée... :

- 8 créations en tournée sur toute la France, jeune public et tout public,
- des **projets artistiques** dans le cadre du Parcours d'éducation artistique et culturelle - PEAC - des enfants
- des **formations professionnelles**.

Nos artistes intervenants sont en mesure d'**encadrer des ateliers** pour faire découvrir, expérimenter des pratiques artistiques en théâtre et musique en particulier, et, ou créer des projets en **partenariat à imaginer ensemble**.



## A domicile

### **Recette des « Bouchées à la rime » à la mode de chez soi** *Comment savourer notre cuisine de mots à domicile ?*

Prenez une bonne trentaine d'ami.e.s et de proches (plus si vous avez une grande maison), que vous réunirez pour une occasion qui vous sera toute particulière !

Choisissez 5 à 6 des plus baraqué.e.s que vous rassemblez le matin même ou la veille du fameux jour, pour bouger les meubles et installer les bancs.

Prévoyez aussi tables ou planches et tréteaux, pour le buffet, qui peut s'installer après le spectacle, dans un grand élan de coopération collective.

N'hésitez pas à solliciter chacun.e des convives pour un petit plat sucré, salé ou épicé ou une bonne petite bouteille !

Demander à chaque personne une participation financière pour les artistes (voir avec la Cie).

Agrémenter le tout d'une bonne dose de bonne humeur et d'une grosse envie de faire la fête. A déguster sans modération !!!

NB : Prévoir de laisser mijoter le tout quelques mois, un au minimum, pour une organisation en toute sérénité. Attention une bouffée de plaisir partagé et une légère hilarité communicative peut vous habiter tout au long de la soirée et au-delà...

Pour en savoir plus, contactez-nous !





**Direction Artistique : Evelyne Poiraud**

06 81 16 41 04

contact@lebouffadou.fr

**Chargée de développement : Fanny Truong-Hauchard**

06 64 85 15 70

diffusion@lebouffadou.fr

**[www.lebouffadou.fr](http://www.lebouffadou.fr)**

**[www.facebook.com/LeBouffadouCie](https://www.facebook.com/LeBouffadouCie)**

**Le Bouffadou Cie**

Maison du Jaunais

30 bis rue François Bonamy

44400 REZE

N° Siret : 449 212 349 000 53

Code APE : 9001 Z

N° Licence spectacle : 2-1103505 & 3-1103506

*À ce jour, Le Bouffadou Compagnie a été soutenu par : La Région des Pays de La Loire, La Délégation Régionale et Départementale des Droits des femmes, La Mission Centenaire 14-18, La Communauté de Communes du Pays né de La Mer, La Ville de La Roche sur Yon, La Ville de Luçon, Le Musée des Sciences de Laval, Le Service culturel d'Olonne sur Mer, La Caisse d'Allocations Familiales de Vendée, Le Réseau d'Écoute, d'Appui et d'Accompagnement des Parents, La Poste, Le Crédit Mutuel, La Société Artek Formations, Les sociétés Techniscénie et Lesca.*